



“my  
Reference,”

SAGA<sup>2</sup> Connect

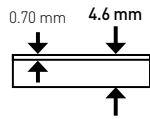
SAGA<sup>2</sup>

**Gerflor**<sup>®</sup>  
theflooringgroup



SAGA<sup>2</sup> - Gentleman Blue

# SAGA<sup>2</sup>



0089 Gentleman Taupe  
2.5 sqm/box  
110 sqm/palett



500 x 500 mm

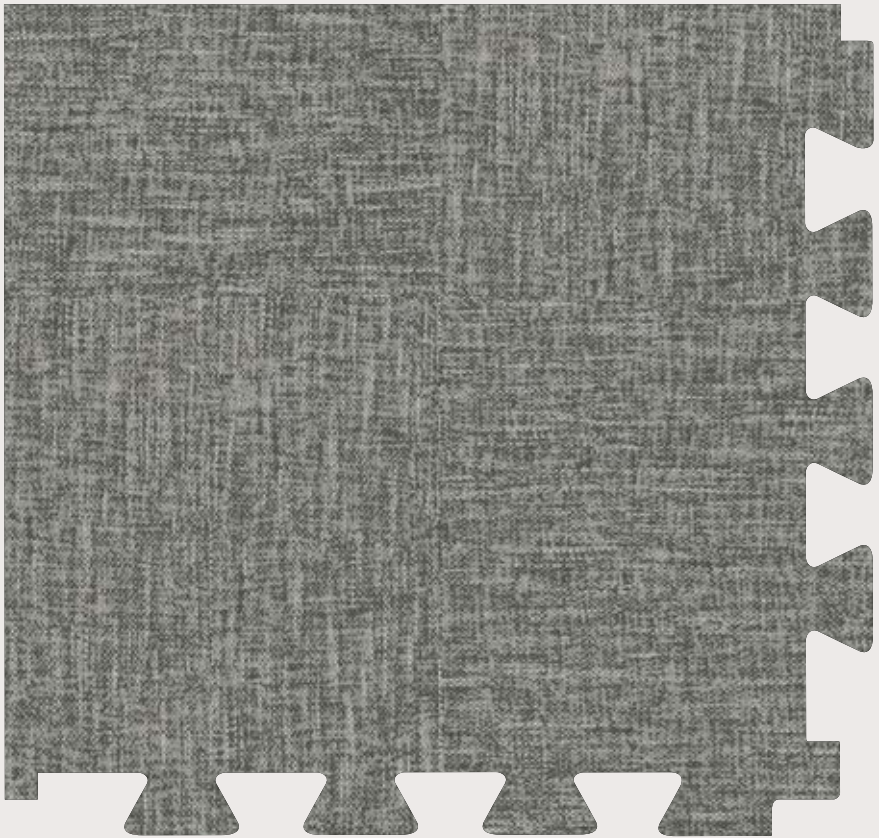
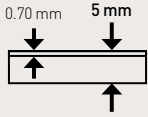


INSTALLATION 90°



SAGA<sup>2</sup> Connect - Gentleman Taupe

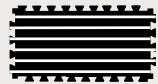
# SAGA<sup>2</sup> Connect



0089 Gentleman Taupe  
Minimum order quantity 20 tiles  
49.14 sqm/box pallet (100 tiles)



701 x 701 mm



INTERLOCKING TILE

For more details please refer to Gerfor's installation guidelines



**SAGA<sup>2</sup>**

SAGA<sup>2</sup> - Dock Grey



Installation  
with tackyfier  
*Adhésif repositionnable*



Comfort & Resistance  
*Envers liège :  
confort et résistance*



Acoustic  
*Confort acoustique*



90° installation  
*Pose à 90°*



**SAGA<sup>2</sup> Connect**

SAGA<sup>2</sup> Connect - Dalma Burgundy



Interlocking installation  
with dovetails  
*Assemblage grâce  
aux queues d'aronde*



Adhesive free  
*Pas d'adhésif*



Fast and easy  
renovation  
*Rénovation rapide et  
facile*

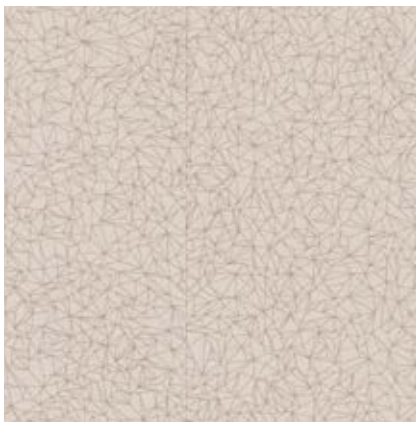


All over effect  
*Décor avec effet  
continu*

# SAGA<sup>2</sup>



0026 Fiber Copper



0033 Spider Beige



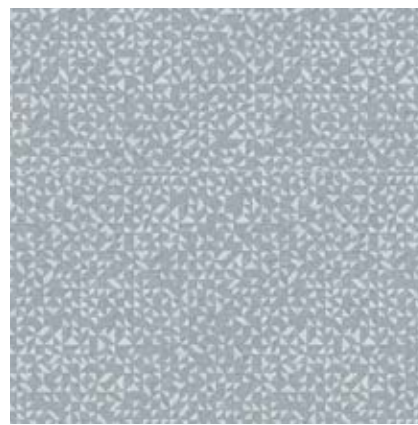
0028 Fiber Silver



0577 Albion



0025 Barma Beige



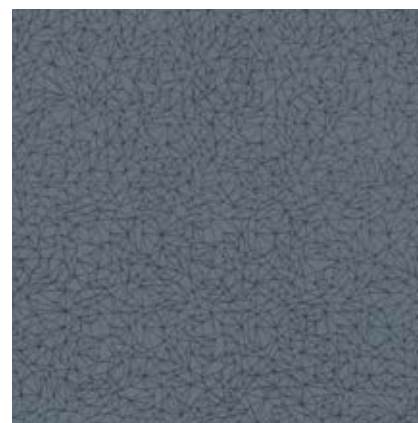
0032 Mozaic Grey



0579 Amarante



0023 Barma Mystery



0039 Spider Blue



0572 Amarante Dark



0017 Kadina City



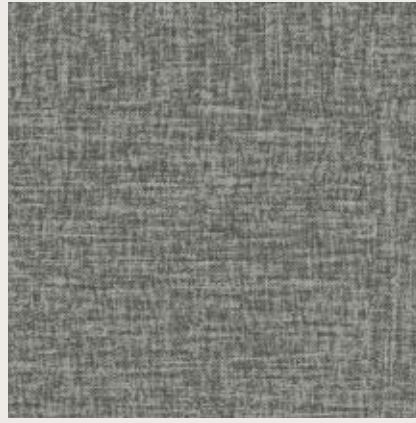
0027 Fiber Heavy Metal



# SAGA<sup>2</sup> / SAGA<sup>2</sup> Connect



0029 Gentleman Beige



0089 Gentleman Taupe



0062 Rough Textile Beige



0021 Barma Sweet



0063 Rough Textile Grey



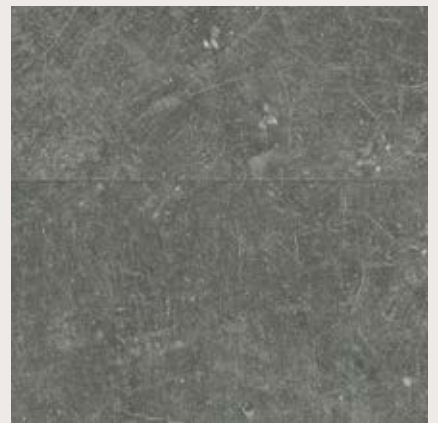
0087 Dock Taupe



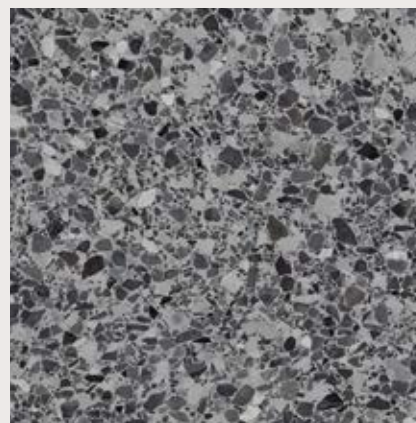
0030 Gentleman Blue



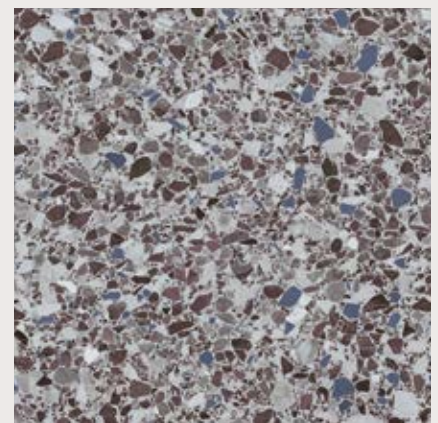
0088 Gentleman Grey



0085 Dock Grey



1088 Dalma Grey



1089 Dalma Burgundy



# SAGA<sup>2</sup> / SAGA<sup>2</sup> Connect

gerflor.com

\* Information sur le niveau d'émission de substances volatiles dans l'air intérieur, présentant un risque de toxicité par inhalation, sur une échelle de classe allant de A+ (très faibles émissions) à C (fortes émissions)



SAGA <sup>2</sup>	SAGA <sup>2</sup> Connect
-------------------	---------------------------

DESCRIPTION / BESCHREIBUNG / BESCHRIJVING / DESCRIPTION / DESCRIPCIÓN / DESCRIÇÃO / DESCRIZIONE / BESKRIVNING / BESKRIVELSE				
Total Thickness / Gesamtdicke / Totale dikte / Épaisseur totale / Espesor total / Espessura total / Spessore totale / Total tjocklek / Total tykkelse	EN ISO 24346 [EN 428]	mm	4.60	5.00
	ASTM F386-02	inch	0.18	0.20
Thickness of the wearlayer / Dicke der Nuttschicht / Dikte van de slijtlaag / Épaisseur couche d'usure / Espesor capa de uso / Espessura camada de desgaste / Spessore strato di usura / Slitskikt tjocklek / Tykkelse slitesjikt	EN ISO 24340 [EN 429]	mm	0.70	0.70
	ASTM F410-02	inch	0.03	0.03
Weight / Flächengewicht / Gewicht / Poids / Peso / Peso / Vikt / Vekt	EN ISO 23997 [EN 430]	g/m <sup>2</sup>	5595	8235
Size / Format / Afmetingen / Format / Dimensiones / Dimensões / Dimensio / Storlek / Størrelse	ISO 24342 [EN 427]	mm	500 x 500	701 x 701
	ASTM F 536	inch	19.685" x 19.685"	27.6" x 27.6"
Number of tiles per package / Nombre de dalles par boîte / Cantidad de losetas / Caja	-	-	10	100

## CLASSIFICATION / KLASSIFIKATION / CLASSIFICATIE / CLASSIFICATION / CLASIFICACIONES / CLASSIFICAÇÕES / CLASSIFICAZIONI / KLASSIFICERING / KLASSIFISERING

Norm/Product Specification / Produktnorm / Technische eigenschappen / Norme/Spécification produit / Normas / Normas / Norma prodotto / Norm/Produktspecificikation / Norm	-	-	EN 652	EN ISO 10582 [EN 649]
	ASTM F 1700-04	-	Class III Type B	Class III Type B
European Classification / Europäische Klassifizierung / Europeise classificatie / Classement européen / Clasificación europea / Classificação Europeia / Europea / Europaklass / Europaklasse	EN ISO 10874 [EN 685]	Class	34-42	34 - 43
<b>Classement UPEC</b>	-	-	<b>U4P3E2C2</b>	<b>U4P3E1/2C2</b>
<b>Avis technique</b>	-	<b>n°</b>	<b>12/13-1655</b>	<b>12/20-1793_V1</b>
Room Impact / Sonorité à la marche / Gehrschall	NFS 31 074	dB	< 65	75
	EN 13 501-1	Class	Bfl-s1	Bfl-s1
Fire Rating / Brandverhalten / Brand classificatie / Classement Feu / Fuego / Fogo / Reazione al fuoco / Brandklassificering / Brannklassifisering	ASTM E648-08	Class	1	-
	CAN/ULC S102.2	-	-	-
Static Electrical Propensity / Begehaufladung / Elektrische eigenschappen / Potentiel de charge / Comportamiento electrostático / Comportamento electrostático / Resistenza elettrica / Elektrisk oppladning / Elektrostatisk oppladning	EN 1815	kV	< 2	< 2
Slip Resistance Wet / Rutschhemmung / Anti-slip / Glissance humide / Deslizamiento húmedo / Escorregamento húmido / Scivolosità umida <sup>(1)</sup> / Frikktion / Friksjon, våt	DIN 51130 / BGR 181	Class	R10 <sup>(2)</sup>	R10 <sup>(2)</sup>

## PERFORMANCES / TECHNISCHE EIGENSCHAFTEN / TESTRESULTAAT / PERFORMANCE / CUALIDADES TÉCNICAS / PERFORMANCES / CARATTERISTICHE TECNICHE / TESTVÄRDEN / TESTVERDIER

Wear Resistance / Verschleißverhalten / Slijtvastheid / Résistance à l'usure / Abrasión / Abrasão / Resistenza all'abrasione / Slitagemotstånd / Slitestykke	EN 660.2	mm <sup>3</sup>	≤ 2.0	≤ 2.0
Wear Group / Verschleißgruppe / Groep slijtvastheid / Groupe d'abrasion / Grupo de abrasión / Grupo de abrasão / Gruppo di abrasione / Slitklass / Slitstjegygruppe	EN 652	group	T	T
Type Binder content / Teneur en agent liant	ISO 10582	group	-	I
Dimensional Stability / Maßstabilität / Maatvastheid / Stabilité dimensionnelle / Estabilidad dimensional / Estabilidade dimensional / Stabilità dimensionale / Dimensionsstabilitet / Dimensjonsstabilitet	EN ISO 23999 [EN 434]	%	≤ 0.15	< 0.15
Residual Indentation / Resteindruck / Indrukbelasting / Poinçonnement statique rémanent / Punzonamiento / Punçoamento / Impronta / Intrycksbeständighet / Intrykksfasthet	EN ISO 24343-1 [EN 433]	mm	< 0.13	≤ 0.10
Castor chair test / Stuhlrollenbeanspruchung / Rolweerstand bureaustoelen / Essai de la chaise à roulettes / Determinación del efecto de una silla con ruedas / Resistência a cadeiras de rodas / Resistenza al passaggio di sed / Tålighet mot rullande stolshjul / Rullende stolshjul [Type W]	ISO 4918 [EN 425]	-	OK	OK
Impact sound insulation / Trittschallverbesserungsmaß / Geluidsisolatie / Isolation acoustique bruits de chocs / Acústica / Isolamento acústico / Stegljudsdämpning / Trinnylisdemping	EN ISO 717-2	dB	15	5
Impact insulation class (IIC)	ASTM E492	dB	IIC - 58dB	-
Thermal Conductivity / Wärmeleitfähigkeit / Thermische weerstand / Conductivité thermique / Conductividad térmica / Contutividade térmica / Resistenza termica / Värmeledningsmotstånd / Varmemotstånd	EN ISO 10456 [EN12524]	W/(m.K)	0.25	0.25
Colour Fastness / Lichtechtheit / Lichtechtheit / Solidité lumière / Resistencia a la luz / Estabilidade das cores / Solidità alla luce / Färgbeständighet / Fargebestandighet	EN 20 105 - B02	degree	> 6	≥ 6
Surface Treatment / Oberflächenvergütung / Oppervlaktebehandling / Traitement de surface / Tratamiento de superficie / Tratamento de superficie / Trattamento di superficie / Ytbehandling / Overflatebehandling	-	-	Protecsol®	Protecsol®
Chemical Products Resistance / Verhalten gegenüber Chemikalien / Chemische bestandigheid / Résistance aux produits chimiques / Resistencia a los productos químicos / Resistência aos produtos químicos / Resistenza ai prodotti chimici / Kemikaliebestandighet / Kjemikaliebestandighet	EN ISO 26987 [EN 423]	-	OK / Beständig gegenüber nicht färbenden alkoholhaltigen Handdesinfektionsmitteln, Haushaltschemikalien und verdünnten Säuren und Laugen bei kurzzeitiger Einwirkung	OK

## ENVIRONMENT/INDOOR AIR QUALITY / UMWELT/RAUMLUFTQUALITÄT / ENVIRONNEMENT/QUALITE DE L'AIR INTERIEUR / MEDIO AMBIENTE/CALIDAD INTERIOR DEL AIRE INTERIOR / MEIO AMBIENTE/QUALIDADE DO AR INTERIOR / INNOMHUSLUFT / EMISJONER

TVOC after 28 days / TVOC (28 Tage) / TVOC (28 dagen) / TVOC après 28 jours / TVOC (28 dias) / TVOC (28 dias) / TVOC (28 giorni) / TVOC (28 dagar) / TVOC (28 dager)	ISO 16000-6	micrograms/m <sup>3</sup>	< 10	< 10
Certification / Zertifikat / Certification / Certificado / Certificação / Certifikat / Sertifisering	-	-	Floorscore®	Floorscore®

## CE MARKING / CE KENNZEICHNUNG / EG\_CONFORMITEITSMERK / MARQUAGE CE / MARCA DE CONFORMIDAD CE / MARCA DE CONFORMIDADE CE / MARCATURA CE DI CONFORMITA / CE-MÄRKNING / CE MARKING

CE	EN 14041	-				
----	----------	---	--	--	--	--

(1) Ramp test with oil / Schiefe Ebene / Plan incliné avec huile

(2) Glissance humide / Slip resistance wer / Rutschhemmung : details sur site gerflor.com / details on website gerflor.com / Einzelheiten auf der web-site gerflor.com

## SAGA<sup>2</sup>: LESS SPEAKING FOR MORE ACTIONS

<p><b>COMPOSITION</b> 100% REACH Cork Backing (SAGA<sup>2</sup> only)</p>	<p><b>INDOOR AIR QUALITY</b> 10 times better than norms requirements (TVOC &lt; 10 micrograms/m<sup>3</sup> after 28 days) No formaldehyde emission</p>	<p><b>RECYCLED CONTENT</b> 55%</p>	<p><b>RECYCLABILITY</b> 100%</p>	<p><b>LIFE CYCLE ANALYSIS</b> Eco-designed according to a product specific Life Cycle Analysis</p>	<p><b>WELNESS</b> SAGA<sup>2</sup> only Comfort : Walking comfort &lt;65dB (best certification) Impact noise reduction -15 dB</p>
---	---	--	--------------------------------------	--	---

**IMPORTANT:** The information contained in this document is valid from 01/08/2020 and is subject to change at any time without notice. In the context of constantly changing technology, our customers are responsible, prior to any use, for checking with us that this document is the version in force.

**IMPORTANT:** Les informations contenues dans ce document sont valables à compter du : 01/08/2020 et susceptibles d'être modifiées à tout moment et sans préavis. L'évolution de la technique étant permanente, il appartient à notre clientèle avant toute mise en œuvre, de vérifier auprès de nos services que le présent document est bien celui en vigueur.

**FRANCE:** Gerflor Service Express

☎ N°Azur 0 810 569 569 ☎ N°Azur FAX 0 810 569 570

e-mail: contactfrance@gerflor.com

**OTHER COUNTRIES:** Gerflor International

Tel: +33 (0)4 74 05 40 00 - Fax: +33 (0)4 74 05 03 13

e-mail: gerflorcontract@gerflor.com

**Gerflor**  
theflooringgroup